

目 录

.....	
.....	
.....	
.....	
.....	
.....	

.....

.....

.....

.....

.....

.....

.....

.....

.....

.....

.....

.....

.....

.....

.....

.....

.....

.....

.....

.....

.....

.....

.....

.....

.....

.....

.....

.....

.....

.....

.....

.....

.....

.....

.....

.....

.....

.....

.....

.....

.....

.....

.....

.....

.....

G

G
G
G

.....
.....
.....

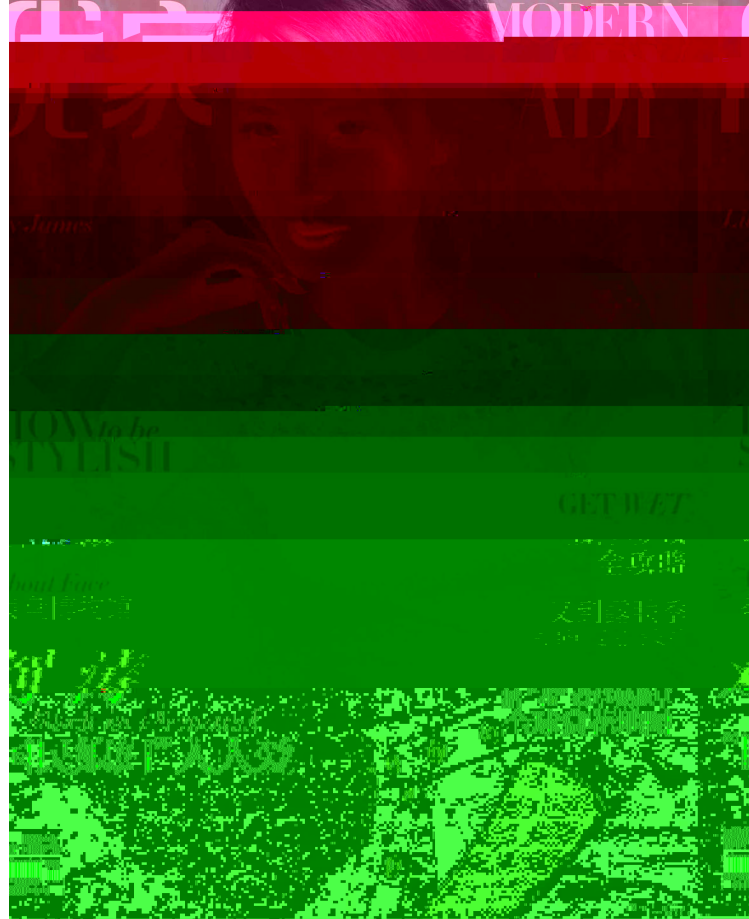


3 ¼ 4

				S	

15年4月4日 第14期 / 总329期 定价5元

20



				S	



-

				S	



				S	



evening glow.com

The splendid evening glow in the sky means another fine day tomorrow.

				S	



:

-

			S		

.



:

				S	



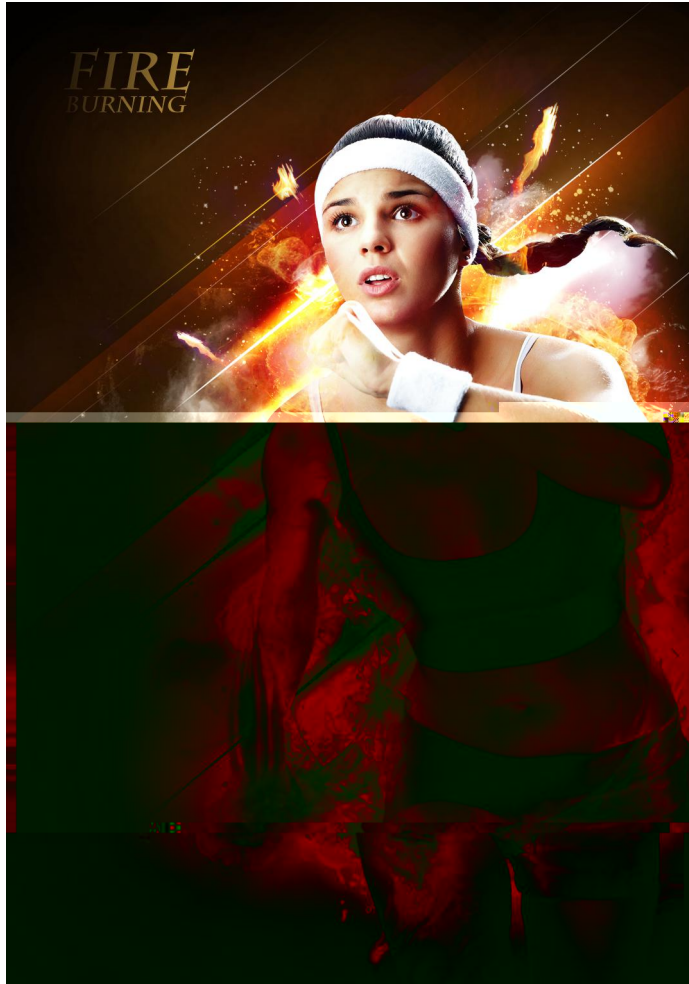
VK APPLE

				S	



				S	

FIRE
BURNING



:

S



千里始足
高山起微塵
吾道亦如斯
利之管日新

普洱茶

I LIKE CHINESE PUER TEA

The quality of tea beverage is
enhanced by the climate where
the tea plant is grown

à * h FPÈç™MQ? j 5*%Q? È6EØ. GSl. & È6 ¼ @' . & - = j È
 ^ j 36' ¼ -3* T/ý l ? È! ^ n X 7 È,' . & i GüÄ
 Ä ñÄ Î í ' &
 .œ& ÖÄÑÇj xEÿ& Ö ZLQ S?ZLQ ?ZLQ ý ÖB+5 È 2l l LFH (x \ : È
 3KRVRKRS §Eÿ& Ä &6 : (x \ ÄÄ
 Ä óÄ63h &Gÿ
 \ B NÈ{B ?±"r 6JÏ ¼ @Ä
 Ä óÄÄ6 7 ö
 ?ñB NÈÄ6 ' B NÈ

B NÈÄ6 ' Ä í r í Ä

Að' µ é	Að6 N©	G}6	Að6 7 ö	Ç 6
ÖE + Ñ -õñ 6 •	. (w j F9	j F9 ö .ž W	ö.ž F9 Ä' 46 ⁻ +XF9j ÄQ,, ÄF9 1y-(£ §2î öF9 pMQj Äÿ *)à 0 4 = f j " 6 È 0Q " 6 Ä	
		j F9 x ì	F9j 4ö8\$Ä ö.ž Ä1V8 ' . M0r Ä x ì ¼¤ D5?2òÄ = Ç *)à K_U'E6H1yF9 =2î ö x ì È!ÿ *)à 0 4 " 6 È 0Q " 6 Ä	
	. (wNì 8çB3¤	p G . ÿ Nì 8ç B3¤	i ž AîÄÑM0± ⁻ +XB3¤ . r ÄF9 Nì8ç Ä 8ç™£>' 1yB38ç §) . (w,' Nì8çF > B3 ¤ ÄNì8ç8çB3ÄÖi ¼ Ö?±5 0 Ä *)à pGNì 8ç8çB3ÄÖi ¼ Ö = 08\$L NÈ!ÿ *)à 4 é 6 0Q " 6 Ä	
	¼4*6	¤ f . ÿ Nì 8ç B3¤	'İ 46 ⁻ +XB3¤ . r B3¤ . (w¤ f Nì8ç Ä . (w¤ f 8ç™B3¤ f Ä8 'f 8çB35 0 Ä ¼ B@1V8 ÖEñ ¤ f Npl Ä *)à =1V8 ÖEñ Npl Ä¤ f Öi ¼ Ö = f È F8çB3ç AE= • B31yL NÈ!ÿ *) à 0 4 " 6 0Q " 6 Ä	
ÖEñ (© x >B3 ¤ 8 @ 4*6	. (w 8 @ x ì	6	'İ 46 ⁻ +X. r \$' 8 Q? Ä. r :É(x 1y 8 @ § 8 @. (w È x ì 8 'f Ä5?2òÄ = Ç *)à > n,' Ö5MÄNì8çE-\$Q=8 'f Ä. ÿKI } 1yL NÈÄ!ÿ *)à 0 4 " 6 È 0Q " 6	
4*6	. (w 8 @ x ì	6	'İ 46 ⁻ +X. r \$' 8 Q? Ä. r :É(x 1y 8 @ § 8 @. (w È x ì 8 'f Ä5?2òÄ = Ç *)à > n,' Ö5MÄNì8çE-\$Q=8 'f Ä. ÿKI } 1yL NÈÄ!ÿ *)à 0 4 " 6 È 0Q " 6 Ä	

				S	



:

				S	

				S	



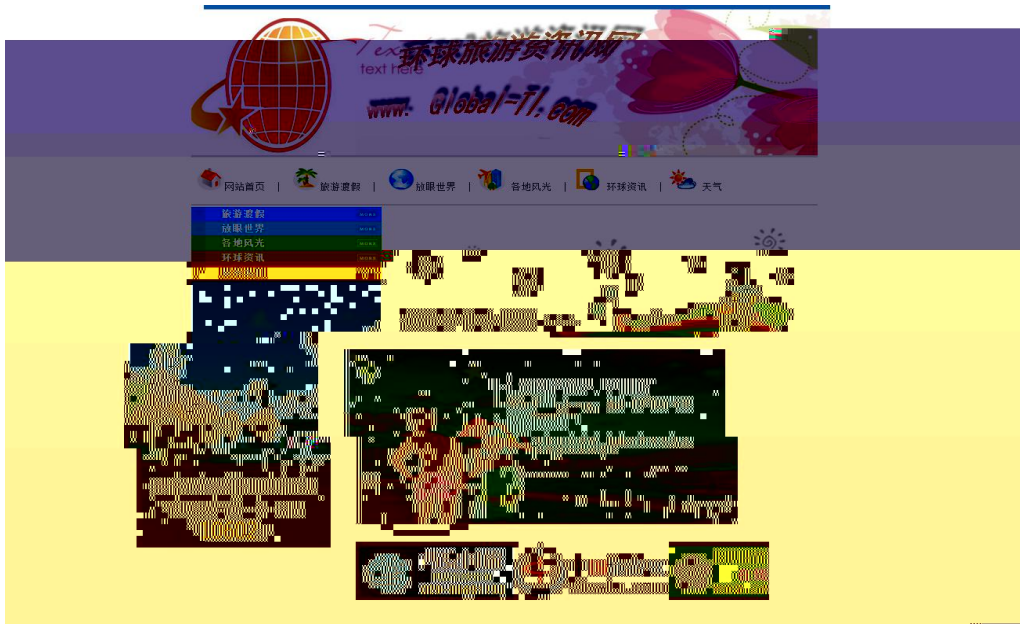
-

				S	



				S	





de a H

de a H

-

		S			
		de a H			



SKINFOOD

品牌 + 护肤 = 成功



韩国直进
思亲肤
skin food



SKINFOOD品牌专区

香水保质期并非封使用过，寿命大多只维持三至五年。但这也是在正确保存的情况下。由于香水使用的香料，对外在因素相当敏感，保存时仍需要小心。每次使用应先将盖子盖好，此举不但可以避免酒精挥发，也可防止空气中的氧让香水氧化而变质。香水不宜置于阳光直射的地方，以免强光照射导致香味及颜色发生变化。

最佳保存方法：每天用完后，盖回盖子，再快速把长期贮存过的香水中，立即让香水产生变质的温度变化。与平时使用的香水，可以用保鲜膜包好，再放入温度变化小的冰箱中，可避免受到温度的影响。至于购买时，应留心将存在白点不能盖好和温度变化较小的香水瓶，才不至于浪费。

- 首页
- 产品介绍
- 护肤用品
- 彩妆用品
- 最新资讯
- 品牌产品
- 美丽讲座
- 联系我们

-

		S			

a e

ba e b

Ba e

e c

ba e

a e

P d c

P d c

a e

de

Ke d

de c

P d c

d c

MM

K

e ce

U
de a

c ac

a e ba e



a a

a

a

a

a

a

b

LVSEHPIN

XISHIGAODIAN

BINFENSHIJIE

d

b


c

a

a

de a

MT

		S			
		 QQ在线			

H S e De

a e

T

a e

T

G

T

c

c

c

c

be a e d
FF

FDE A

DE
B EE

de a

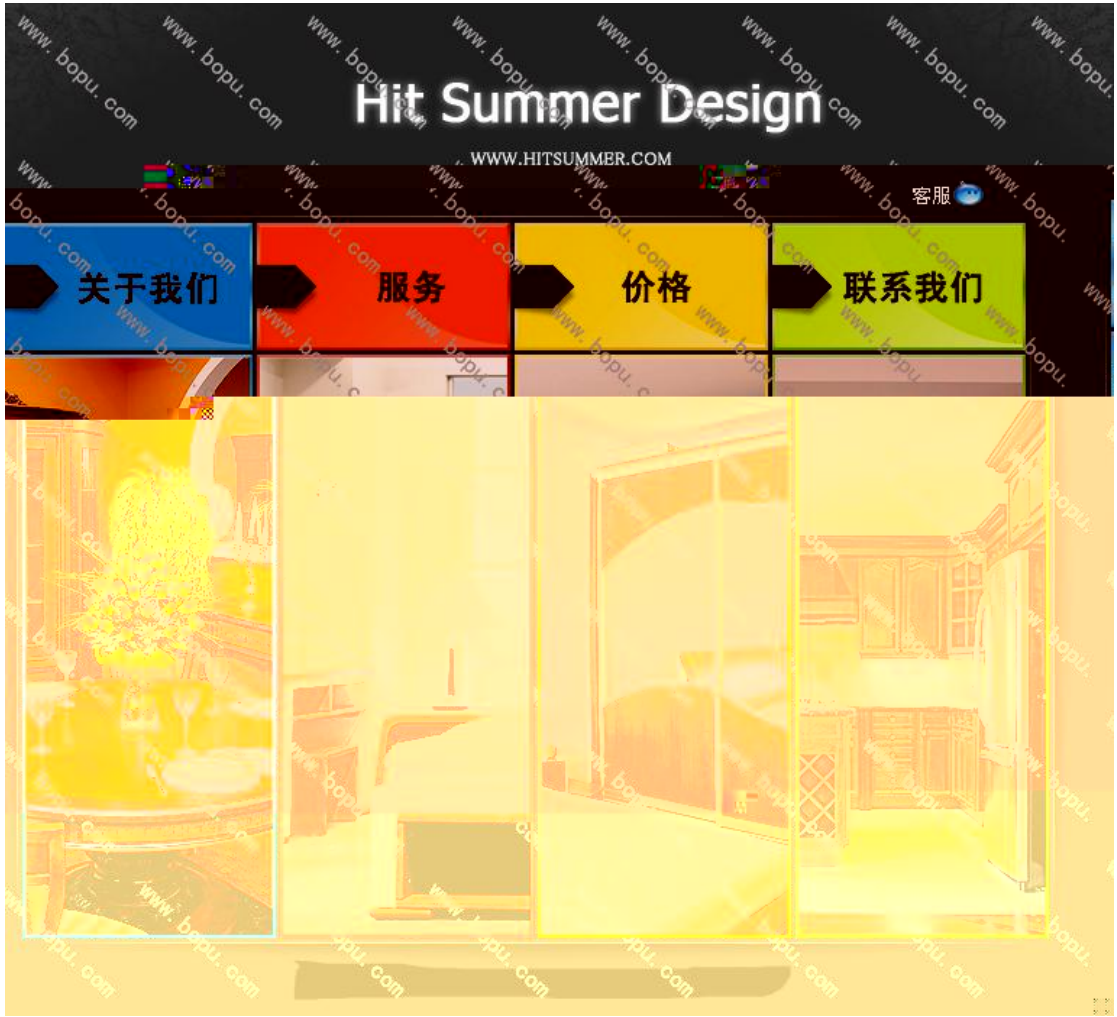


LOGO

H S e De

E a e





Ke d de c

ba d c c d c c

a ba c

e e c

e a e

ba e

a e

ba e

a e

ba e



e a e

de

e a e

a e

FF

FFFFFF

e a e

a c

a e

d c

d c

d c

d c



~~356~~ ¥199

e a e

de a

G

CCCCC

ba e

d c

d c

d c

d c



QQ

Ke d

de c

d c

e a c

a

-

		S				

a e

J

J

G

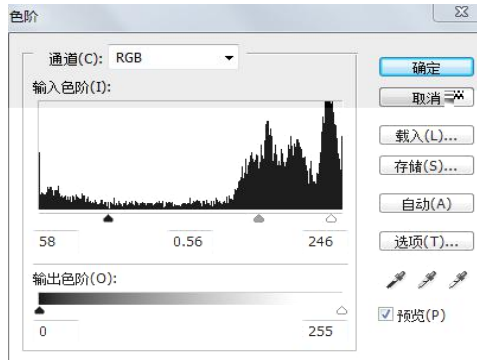
c c

J

ba e J

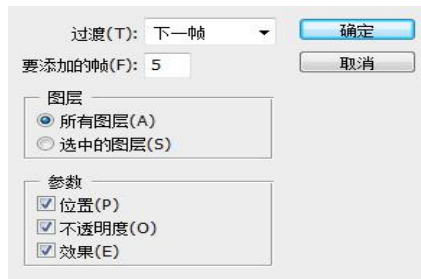
a e





a e GF c

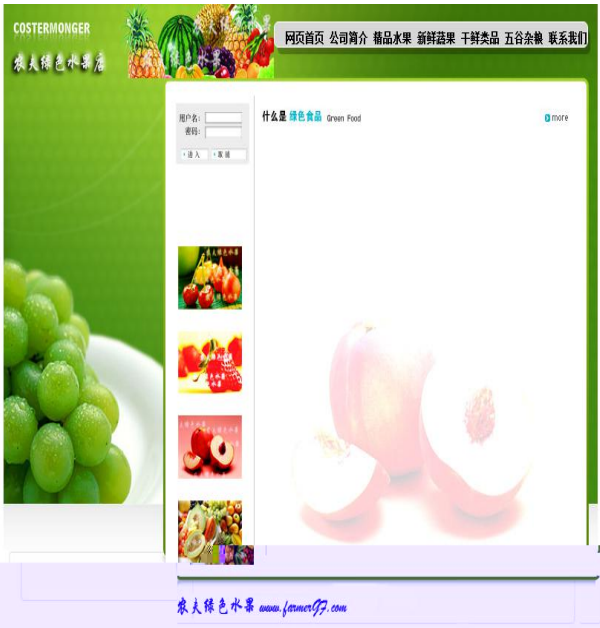
eb



de

ba e

PX



		S			

3

a e ba e J ba e J ba e
ba e J

b ba e J b



b

K

TU

de

			FFFFFF			

TTF

e
e c e a e ba e a e
a e d c de

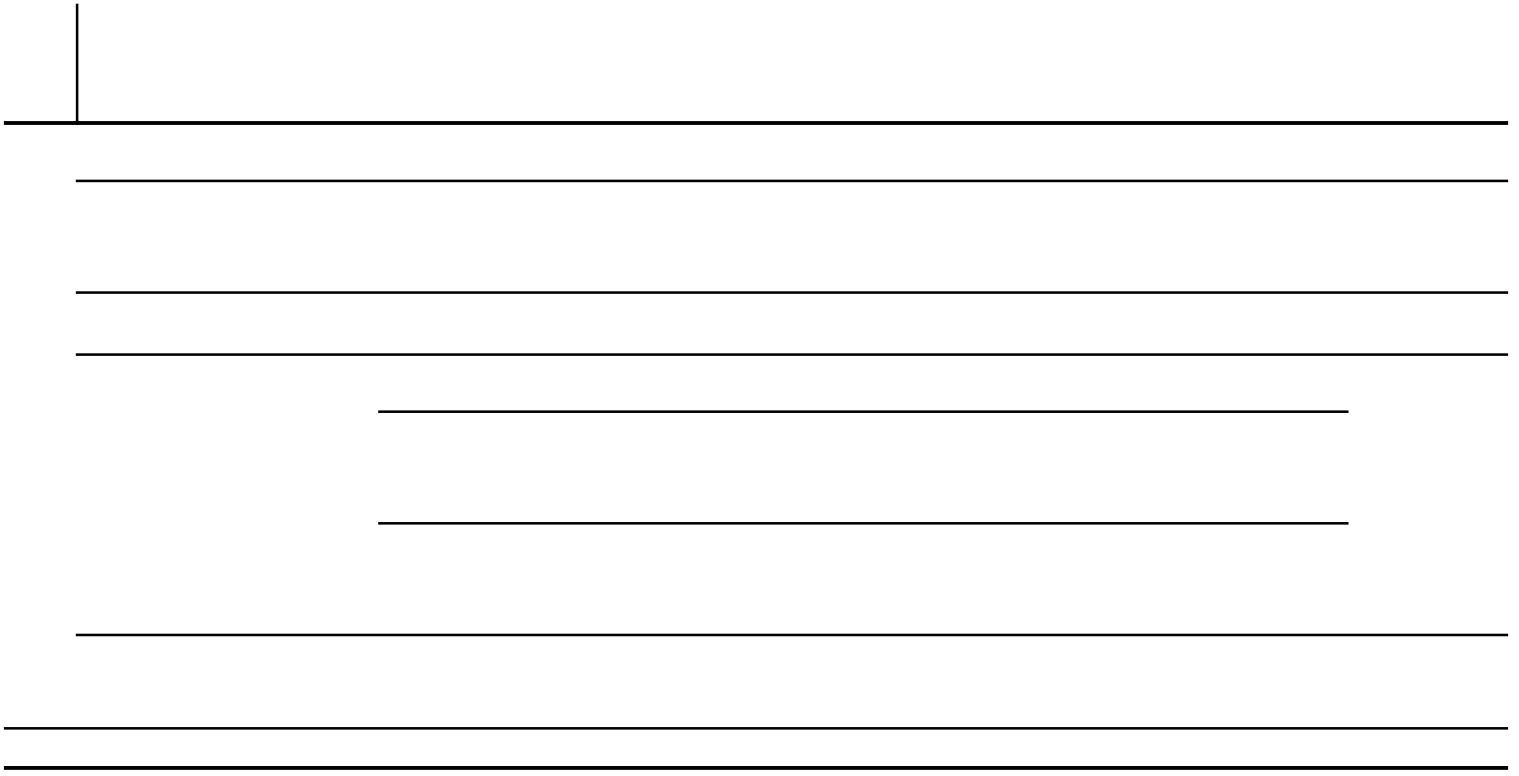


e e a e

e a e

. Product

e a e



a e ba e Ba e
ba c

ba e

a e



a e ba e
d c

ba e
a N J

a e
b

d c

a e

b

aN

a e

DIV

DIV

a e

LOGO

ba e
NO

G

P d c

d c

ba e ba d c e
CSS

b

FF

a ee c A
b

d e
a e

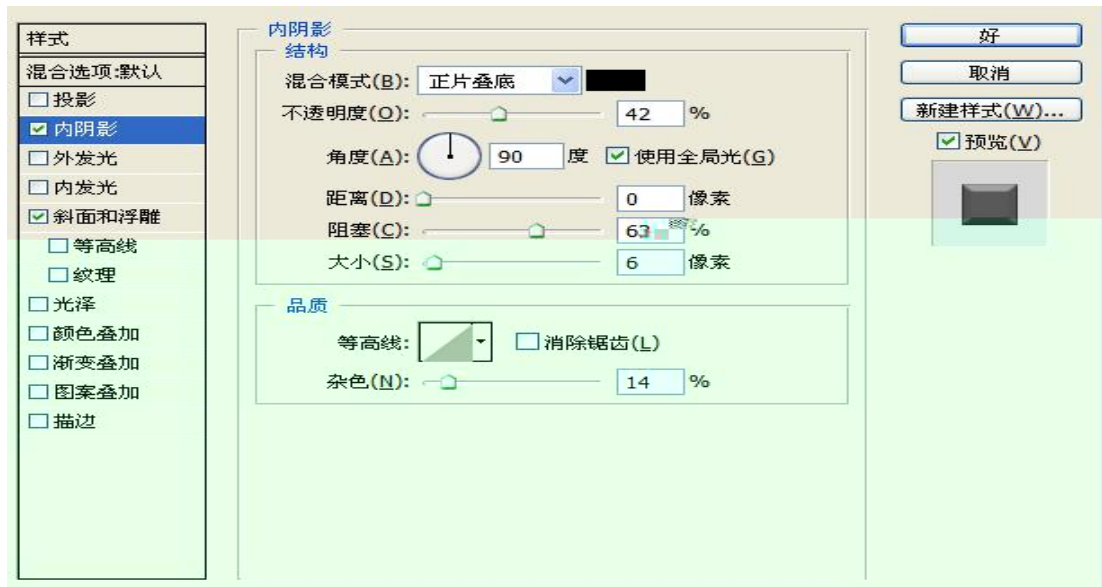
d ec
cc c

b
a a ee

a e G RGB
e a
a e
a JPEG

a e a

a





P d c

a e

de

Ke d

a e

P d c

a

a



LOGO

ba d c

CSS

c c

CSS

FDC E

公司将在新的产品线上采用业界第一款面向 SONET/SDH 多业务应用的单芯片超低抖动同步器。具有丰富特性的 ZL30116 和 ZL30119 PLL(锁相环)是抖动最低和尺寸最小的、用于在 OC-48/SIM-36 速率管理 SONET/SDH Stratum 3 同步的器件。

随着以太网和其他基于分组的通信的爆炸性增长，运营商必须在保护其 SONET/SDH 基础设施投资的同时，支持新的通信类型。网络设备厂商正在开发 SONET/SDH 多业务产品，包括 MSPP(多业务供应平台)和 MSSP(多业务交换平台)，允许运营商仅通过更换边缘网络设备即可融合语音与分组业务。行业调查评估表明，2005 年该市场容量为 35 亿美元，预计 2006 年设备安装将增长 26%。

反过来，半导体公司正在供应下一代 ADM(插分多路复用器)，这是一种尺寸小、性能高的系统级器件，可更高效地处理分组通信。ADM 需要使用多个时钟来处理多种通信类型，目前只有卓联的新型时钟芯片可为 ADM 设计者提供全套的 Stratum 3 时钟综合能力，同时满足 OC-48/SIM-16 性能要求。

CCCCC

```

< a      =120"      =0" a = "   "   a   =0"   a   =0">
< >
< a = "   ">< a = "   ://   . a .   " a = "_ a " ><
   = "   ://   . a . a .   // a _ a   / /Ga a /X _X _Y a .   "
       = "   =190'   .   =230"   = "   =95'   .   =115"
   =0" /></a></ ></ >< >
</ a >

```



		S			

a e

DF

ba e

a e

a e

a e

de

LOGO

a e

ba e

a e

A

GGGGG

A

X

M

a e

X

X

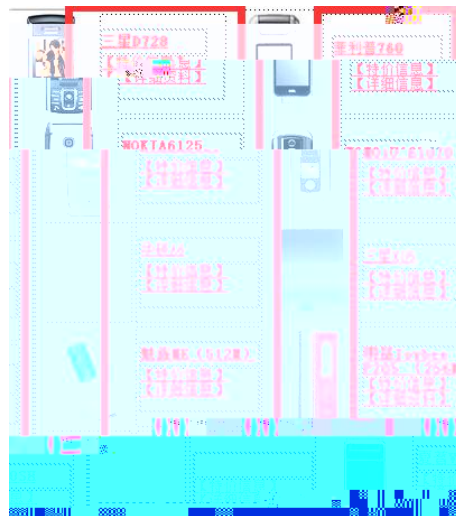
CSS

c c

CSS

FFFF

FDC E



DIV

G

CCCCC

-

S

LOGO
DF

a e
de H

网站首页 青山动态 青山散文 青山诗歌 青山小说 青山图集 留言青山

最新公告

- 2016湖南青年文学组织快乐文学公益...
- 青山文学社文艺组织部关于《快乐文...
- 青山文学社组织2016年母亲节感恩签...
- 青山文学社采古乐活动之岳麓山游
- 青山文学社活动：参加橘子洲头中秋...
- 青山文学社周末活动之：湘江轮船夜游
- 青山文学社周末活动之：韶山毛泽东...
- 青山文学社成功举办第三届社团风采展
- 青山文学社新一届社员凤凰爱心之行
- 青山文学社组织"母亲节写下对母亲的...
- 青山文学社社献艺湖南商务职院2016...

CSS

c c

CSS

a e

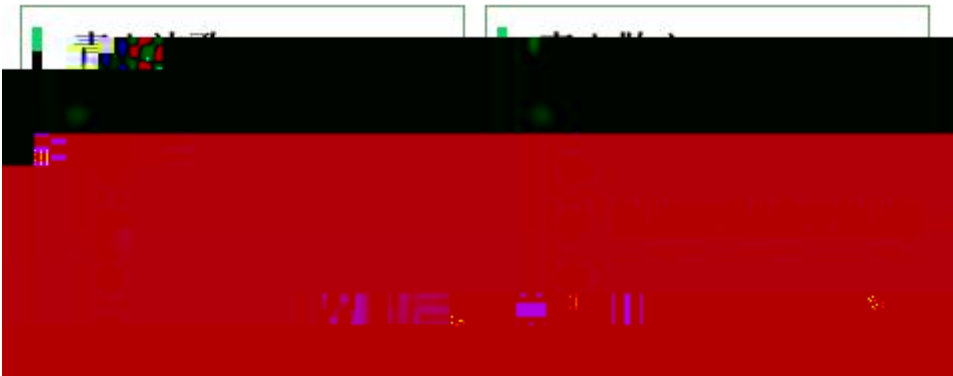
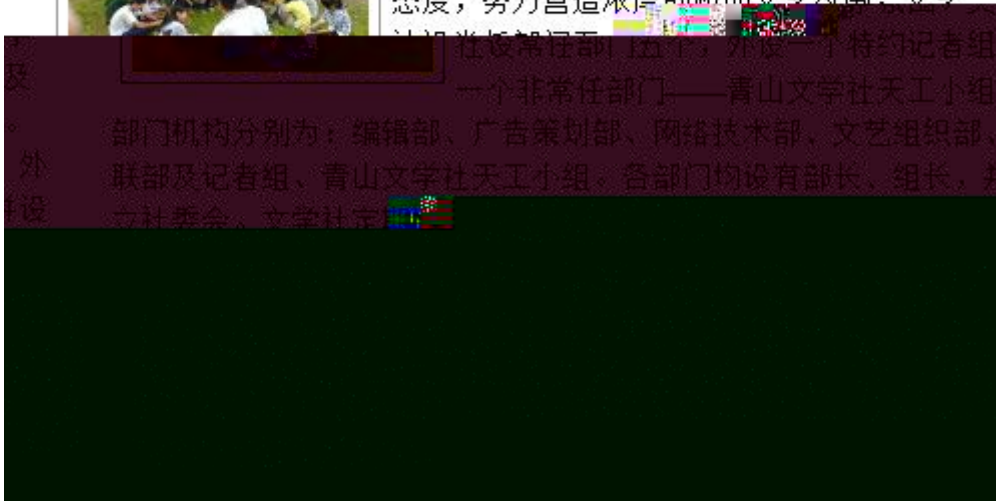
a e

社团介绍



青山文学社成立于2008年9月，是湖南商务职业技术学院第一社团，自成立以来，青山文学社始终本着服务于我校人文学子的积极态度，努力营造浓厚的校园文学氛围，文学社设

设社长助理部五个，外设一个特约记者组一个非常任部门——青山文学社天工小组。部门机构分别为：编辑部、广告策划部、网络技术部、文艺组织部、联部及记者组、青山文学社天工小组。各部门均设有部长、组长，并立社委会。文学社定





			S		
			JPG		



			S		
			JPG		



			S		
			JPG		



 新手指南

 采购商服务

 供应商服务

 交易安全

			S		
			JPG		



-

S



-

		S			
		JPG			

		S			
		JPG			

		S			
		JPG			

Ä

?

		S			
		JPG			

			S		
			JPG		

-

S

G

-

			S		
			G		
			JPG		

-

		S			
		G			
		JPG			

-

		S			
		G			
		JPG			

-

		S			
		G			
		JPG			

-

S

G

-

			S		
			G		
			JPG		

-

		S			
		G			
		JPG			

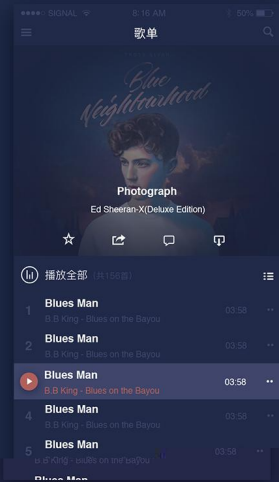
-

			S		
			G		
			JPG		

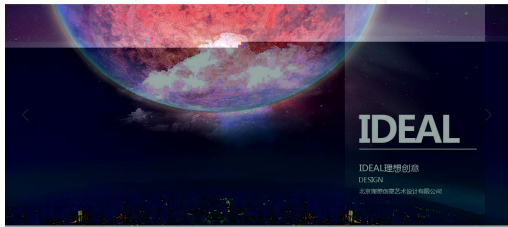
-

			S		
			G		
			JPG		

			S	

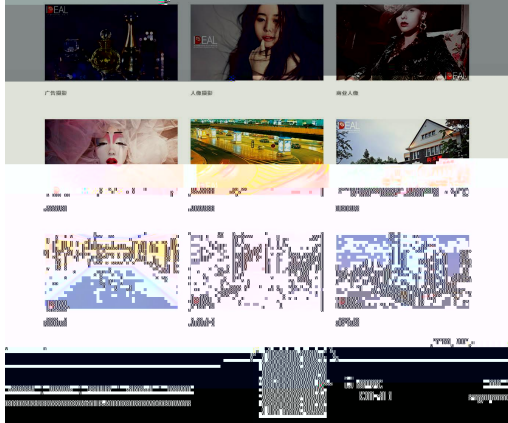


			S	



WORK DISPLAY
作品展示

- 建筑摄影
- 人像摄影
- 商业人像
- 广告摄影



			S	

			S	

				S	

			S	



			S	

			S	

			S	

			S	

			S	

-

S

(-)

		S	
			PSD

(-)

		S	PSD

(-)

		S	PSD

(-)

		S	PSD

(-)

S

PSD

(-)

		S	PSD

|

SPESIVA &

